

ОБЩЕСТВО С ОГРАНИЧЕННОЙ ОТВЕТСТВЕННОСТЬЮ
«СДИ»

«Документация по планировке территории
для размещения линейного объекта - улица Никонова
на участке от ул. Ингельберга до ул. Железнодорожная»

ПРОЕКТ МЕЖЕВАНИЯ ТЕРРИТОРИИ

Основная (утверждаемая) часть

Раздел 1 «Проект межевания территории. Графическая часть»

Раздел 2 «Проект межевания территории. Текстовая часть»

ГИП



А. В. Акимова

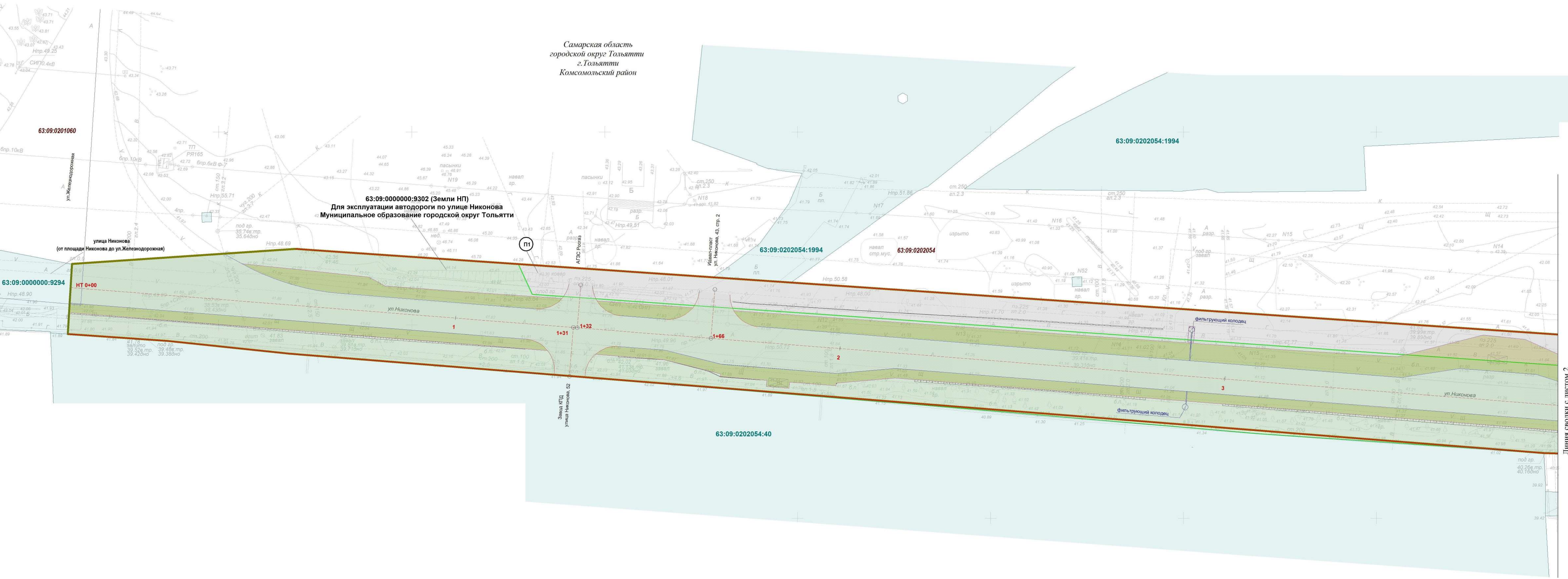
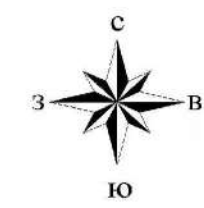
№ тома	Обозначение	Наименование разделов	Примечание
1	ППТ-ПМТ. ППТ-ОЧ	Проект планировки территории. Раздел 1 «Проект планировки территории. Графическая часть». Основная часть.	
		Проект планировки территории. Раздел 2 «Положение о размещении линейных объектов». Основная часть.	
2	ППТ-ПМТ. ППТ-МО	Проект планировки территории. Раздел 3 «Материалы по обоснованию проекта планировки территории. Графическая часть».	
		Проект планировки территории. Раздел 4 «Материалы по обоснованию проекта планировки территории. Пояснительная записка».	
3	ППТ-ПМТ. ПМТ-ОЧ	Проект межевания территории. Раздел 1 «Проект межевания территории. Графическая часть». Основная часть.	
		Проект межевания территории. Раздел 2 «Проект межевания территории. Текстовая часть». Основная часть.	
4	ППТ-ПМТ. ПМТ-МО	Проект межевания территории. Раздел 3 «Материалы по обоснованию проекта межевания территории. Графическая часть».	
		Проект межевания территории. Раздел 4 «Материалы по обоснованию проекта межевания территории. Пояснительная записка».	

Инв. №	Подп. и дата	Взам. инв.

№	Наименование	Стр.
1	2	3
Раздел 1 «Проекта межевания территории. Графическая часть»		
1	Чертеж межевания территории	-
Раздел 2 «Проекта межевания территории. Пояснительная записка»		
1	Перечень образуемых земельных участков	15
2	Перечень координат характерных точек образуемых земельных участков	24
3	Сведения о границах территории, применительно к которой осуществляется подготовка проекта межевания, содержащие перечень координат характерных точек таких границ в системе координат, используемой для ведения Единого государственного реестра недвижимости (совпадает с границей зоны планируемого размещения линейного объекта)	30
4	Вид разрешенного использования образуемых земельных участков	31

Инв. №	Подп. и дата	Взам. инв.

						Проект межевания территории. Текстовая часть	Лист
Изм.	Кол.у	Лист	№	Подп.	Дата		3





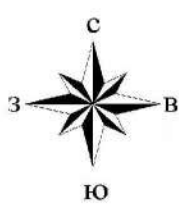
Условные обозначения:

- граница планируемого элемента планировочной структуры
- красная линия, утвержденная в составе проекта планировки территории
- существующие красные линии
- границы существующих земельных участков, учтенных в ЕГРН, для эксплуатации автодороги по улице Никонова
- границы существующих земельных участков, учтенных в ЕГРН
- границы кадастровых кварталов/ номер квартала
- границы муниципальных образований
- образование земельных участков путем перераспределения, на основании ст. 39.27 Земельного кодекса РФ (перераспределения земель и (или) земельных участков, находящихся в государственной или муниципальной собственности, между собой)
- границы земельных участков, в отношении которых предполагается их изъятие для муниципальных нужд
- образование земельных участков путем раздел с сохранением исходных земельных участков в измененных границах, находящихся в муниципальной собственности
- граница публичного сервитута, подлежащая установлению

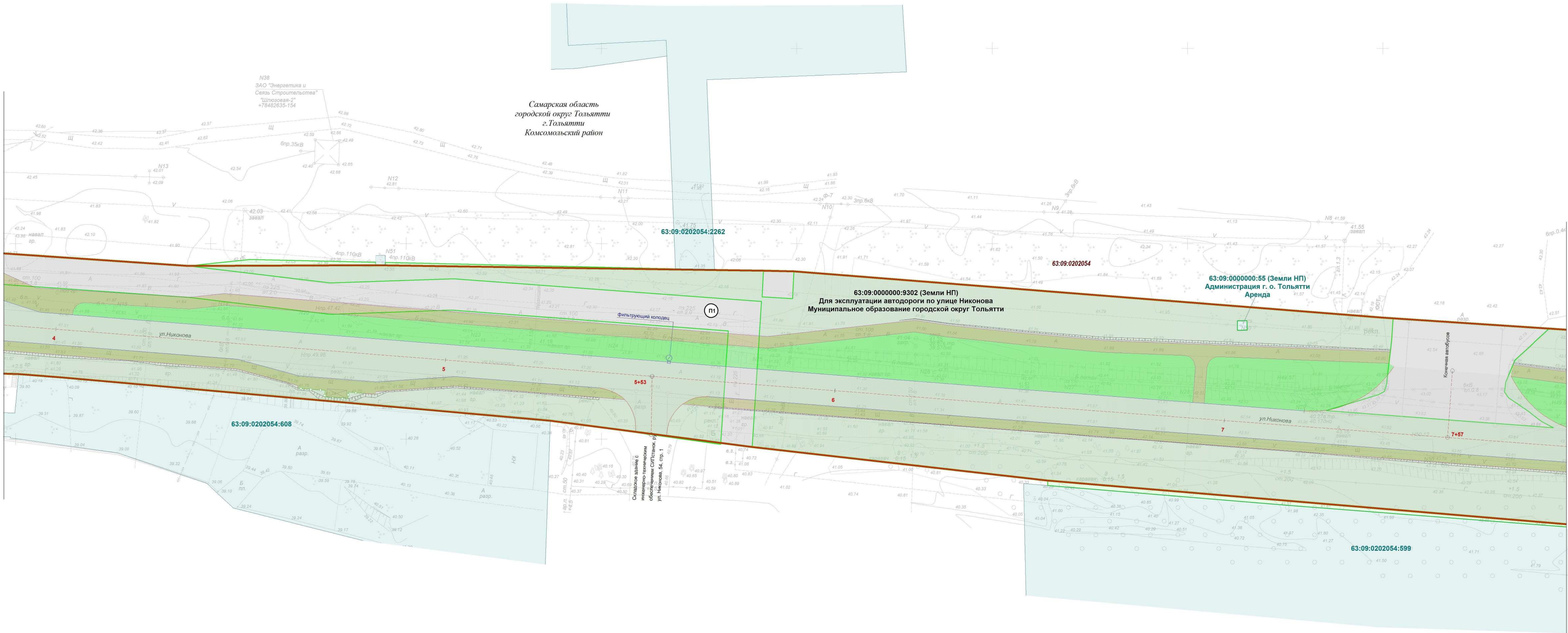
Примечание:

- Границы планируемых и существующих элементов планировочной структуры совпадают с границами устанавливаемых красных линий;
- Линии отступа от красных линий в целях определения мест допустимого размещения зданий, строений, сооружений - отсутствуют;
- Границы земельных участков, образование которых предусмотрено схемой расположения земельного участка или земельных участков на кадастровом плане территории, срок действия которой не истек - отсутствуют.

						ПМТ - ПМТ.ПМТ - 04				
						«Документация по планировке территории для размещения линейного объекта - улица Никонова на участке от ул. Ингельберга до ул. Железнодорожная»				
Изм.	Кол.уч.	Лист	№ док.	Подпись	Дата	Проект межевания территории	Стадия	Лист	Листов	
Разработал	Васильев						ПМТ	1	11	
Проверил	Джузашвили					Чертеж межевания территории Масштаб 1:500	000 «СДИ»			

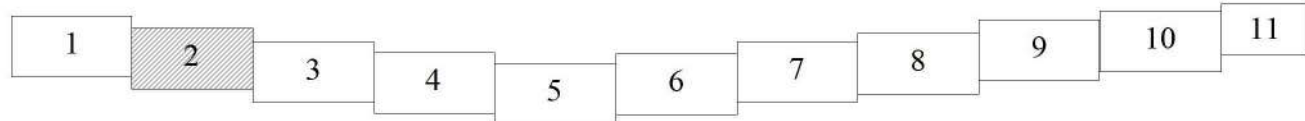


Линия сводки с листом 1



Линия сводки с листом 3

Схема расположения листов



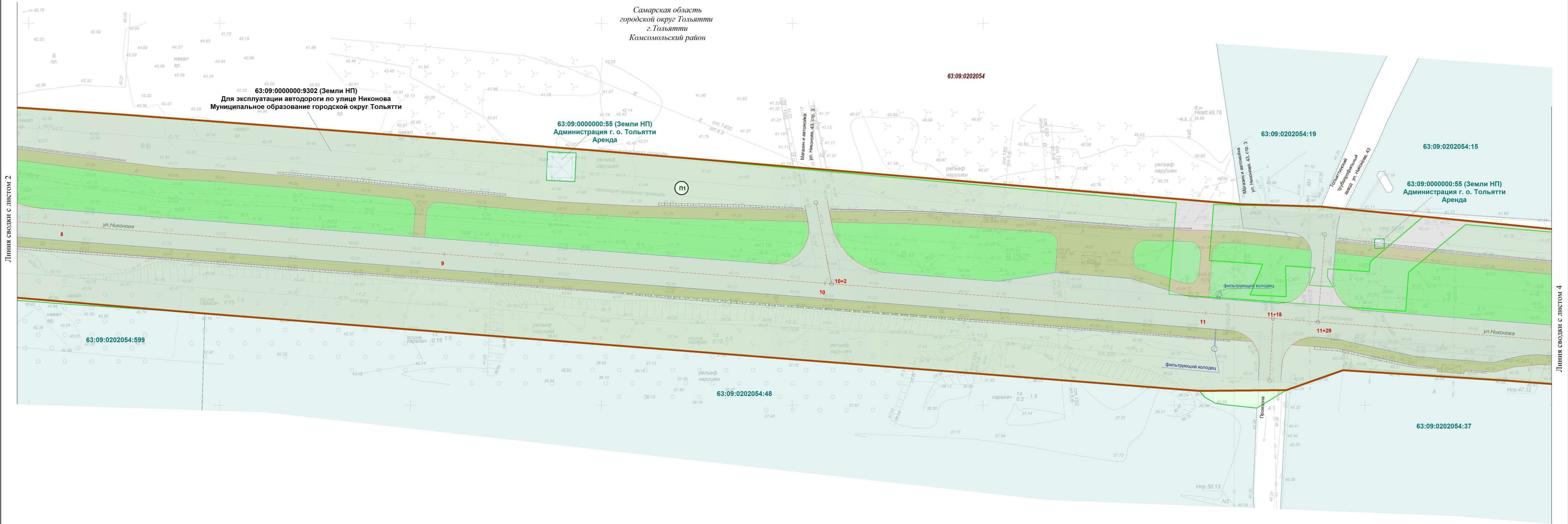
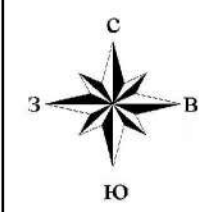
Условные обозначения:

- Граница планируемого элемента планировочной структуры
- Красная линия, утвержденная в составе проекта планировки территории
- Границы существующих земельных участков, учтенных в ЕГРН, для эксплуатации автодороги по улице Николова
- Границы существующих земельных участков, учтенных в ЕГРН
- 63:09:0202054 - границы кадастровых кварталов/ номер квартала
- Границы муниципальных образований
- Образование земельных участков путем перераспределения, на основании ст. 39.27 Земельного кодекса РФ (перераспределения земель и (или) земельных участков, находящихся в государственной или муниципальной собственности, между собой)
- Границы земельных участков, в отношении которых предполагается их изъятие для муниципальных нужд
- Образование земельных участков путем раздела с сохранением исходных земельных участков в измененных границах, находящихся в муниципальной собственности
- Граница публичного сервитута, подлежащая установлению

Примечание:

- Границы планируемых и существующих элементов планировочной структуры совпадают с границами устанавливаемых красных линий;
- Линии отступы от красных линий в целях определения мест допустимого размещения зданий, строений, сооружений - отсутствуют;
- Границы земельных участков, образование которых предусмотрено схемой расположения земельного участка или земельных участков на кадастровом плане территории, срок действия которой не истек - отсутствуют.

						ПМТ-ПМТ.ПМТ-ОЧ				
						«Документация по планировке территории для размещения линейного объекта - улица Николова на участке от ул. Ингельберга до ул. Железнодорожная»				
Изм.	Кол.уч.	Лист	Рядок	Подпись	Дата	Проект межевания территории		Стадия	Лист	Листов
								ПМТ	2	11
Разработал	Васильев					Чертеж межевания территории Масштаб 1:500		000 «СДИ»		
Проверил	Джузашвили									



Линия сводки с листом 2

Линия сводки с листом 4

Условные обозначения:

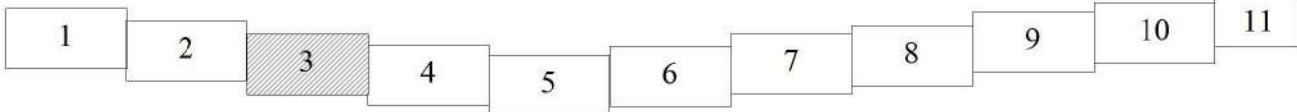
- граница планируемого элемента планировочной структуры
- красная линия, утвержденная в составе проекта планировки территории
- границы существующих земельных участков, учтенных в ЕГРН, для эксплуатации автодороги по улице Никонова
- границы существующих земельных участков, учтенных в ЕГРН
- границы кадастровых кварталов/ номер квартала
- границы муниципальных образований
- образование земельных участков путем перераспределения, на основании ст. 39.27 Земельного кодекса РФ (перераспределения земель и (или) земельных участков, находящихся в государственной или муниципальной собственности, между собой)
- границы земельных участков, в отношении которых предполагается их изъятие для муниципальных нужд
- образование земельных участков путем раздела с сохранением исходных земельных участков в измененных границах, находящихся в муниципальной собственности
- граница публичного сервитута, подлежащая установлению

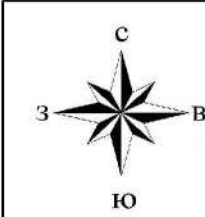
Примечание:

- Границы планируемых и существующих элементов планировочной структуры совпадают с границами устанавливаемых красных линий;
- Линии отступа от красных линий в целях определения мест допустимого размещения зданий, строений, сооружений - отсутствуют;
- Границы земельных участков, образование которых предусмотрено схемой расположения земельного участка или земельных участков на кадастровом плане территории, срок действия которой не истек - отсутствуют.

						ПМТ - ПМТ.ПМТ-04				
						«Документация по планировке территории для размещения линейного объекта - улица Никонова на участке от ул. Ингельберга до ул. Железнодорожная»				
Изм.	Колуч	Лист	№ док.	Подпись	Дата	Проект межевания территории	Стадия	Лист	Листов	
							ПМТ	3	11	
Разработал	Васильев						Чертеж межевания территории Масштаб 1:500	000 «СДИ»		
Проверил	Джурашвили									

Схема расположения листов



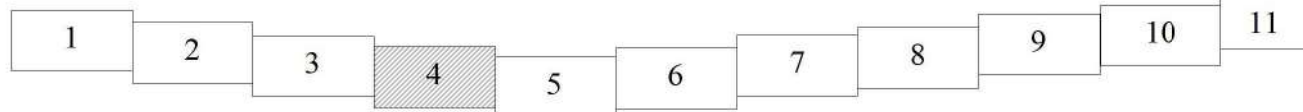


Линия свода с листом 3



Линия свода с листом 5

Схема расположения листов




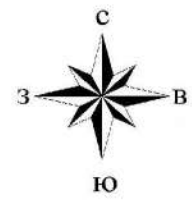
Условные обозначения:

- граница планируемого элемента планировочной структуры
- красная линия, утвержденная в составе проекта планировки территории
- границы существующих земельных участков, учтенных в ЕПРН, для эксплуатации автодороги по улице Никольской
- границы существующих земельных участков, учтенных в ЕПРН
- границы кадастровых кварталов/ номер квартала
- границы муниципальных образований
- образование земельных участков путем перераспределения, на основании ст. 39.27 Земельного кодекса РФ (перераспределения земель и (или) земельных участков, находящихся в государственной или муниципальной собственности, между собой)
- границы земельных участков, в отношении которых предполагается их изъятие для муниципальных нужд
- образование земельных участков путем раздела с сохранением исходных земельных участков в измененных границах, находящихся в муниципальной собственности
- граница публичного сервитута, подлежащая установлению

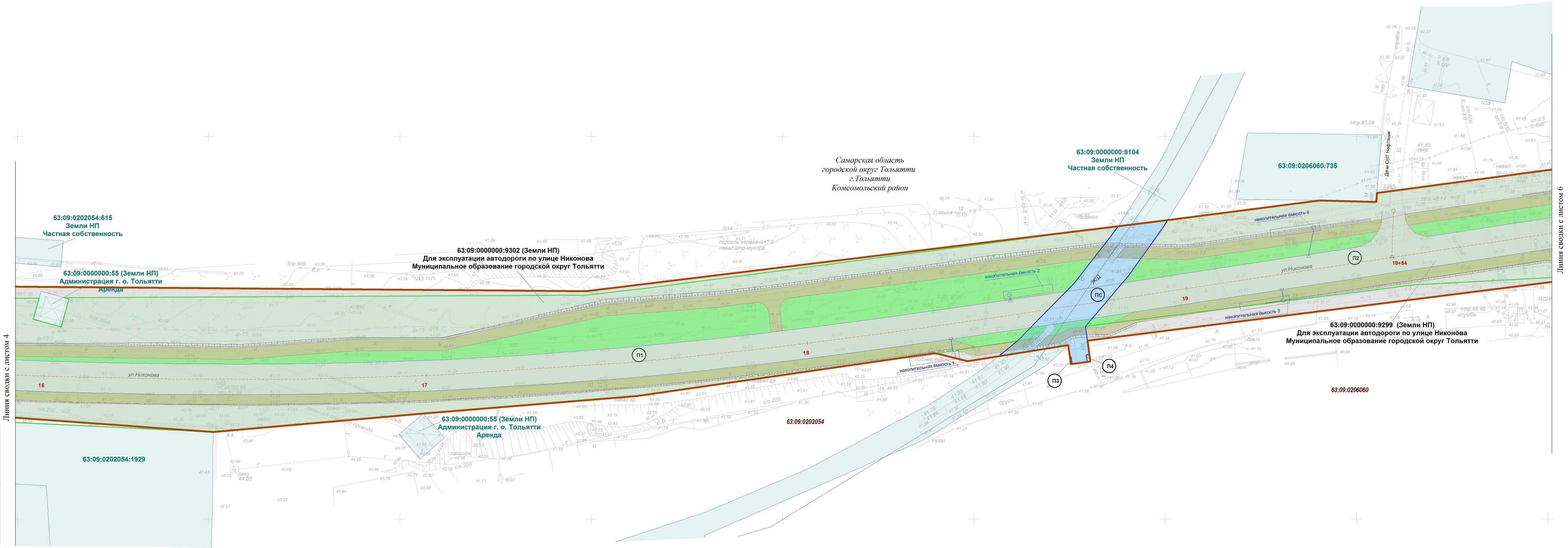
Примечание:

- Границы планируемых и существующих элементов планировочной структуры совпадают с границами устанавливаемых красных линий;
- Линии отступов от красных линий в целях определения мест допустимого размещения зданий, строений, сооружений - отсутствуют;
- Границы земельных участков, образование которых предусмотрено схемой расположения земельного участка или земельных участков на кадастровом плане территории, срок действия которой не истек - отсутствуют.

						ПМТ-ПМТ.ПМТ-ОЧ			
						«Документация по планировке территории для размещения линейного объекта – улица Никольова на участке от ул. Ингельберга до ул. Железнодорожная»			
Изм.	Кол.уч.	Лист	№ док.	Подпись	Дата	Проект межевания территории	Стадия	Лист	Листов
							ПМТ	4	11
Разработал		Васильев				Чертеж межевания территории Масштаб 1:500	ООО «СДИ»		
Проверил		Джугашвили							

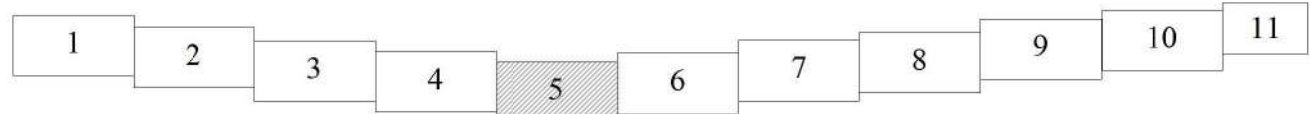


Линия сводки с листом 4



Линия сводки с листом 6

Схема расположения листов



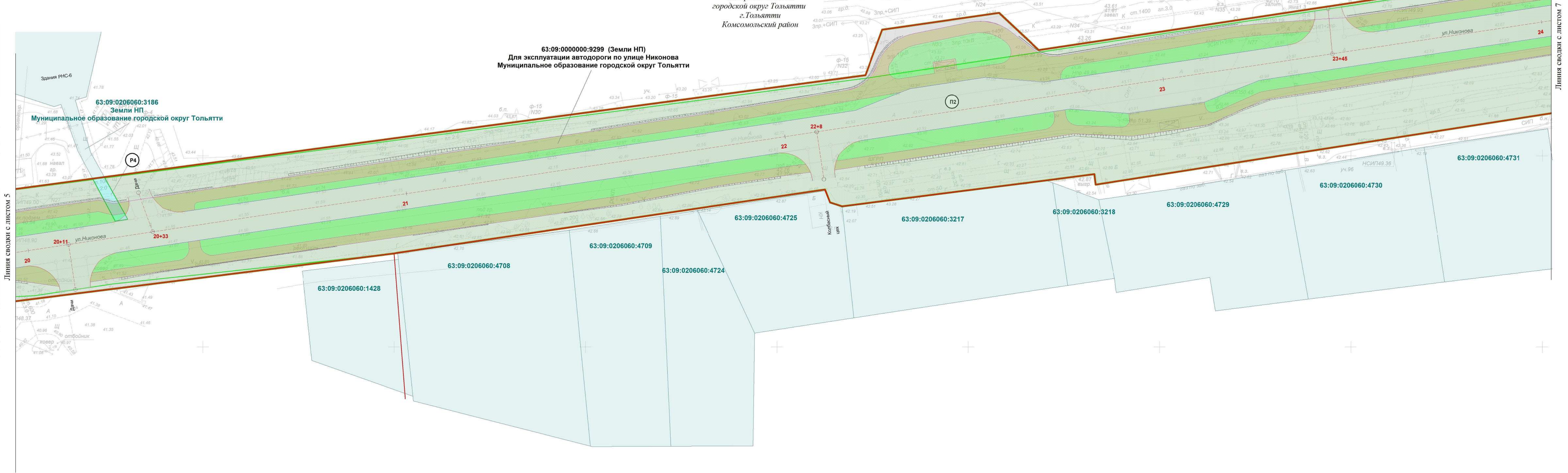
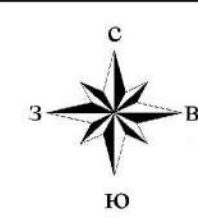
Условные обозначения:

- Граница планируемого элемента планировочной структуры
- Красная линия, утвержденная в составе проекта планировки территории
- Границы существующих земельных участков, учтенных в ЕПРН, для эксплуатации автодороги по улице Никонова
- Границы существующих земельных участков, учтенных в ЕПРН
- Границы кадастровых кварталов/ номер квартала
- Границы муниципальных образований
- Образование земельных участков путем перераспределения, на основании ст. 39.27 Земельного кодекса РФ (перераспределения земель и (или) земельных участков, находящихся в государственной или муниципальной собственности, между собой)
- Границы земельных участков, в отношении которых предполагается их изъятие для муниципальных нужд
- Образование земельных участков путем раздела с сохранением исходных земельных участков в измененных границах, находящихся в муниципальной собственности
- Граница публичного сервитута, подлежащая установлению

Примечание:

- Границы планируемых и существующих элементов планировочной структуры совпадают с границами устанавливаемых красных линий;
- Линии отступы от красных линий в целях определения мест допустимого размещения зданий, строений, сооружений - отсутствуют;
- Границы земельных участков, образование которых предусмотрено схемой расположения земельного участка или земельных участков на кадастровом плане территории, срок действия которой не истек - отсутствуют.

						ПМТ - ПМТ.ПМТ-04			
						«Документация по планировке территории для размещения линейного объекта - улица Никонова на участке от ул. Ингельберга до ул. Железнодорожная»			
Изм.	Кол.уч.	Лист	№ док.	Подпись	Дата	Проект межевания территории		Стадия	Лист
Разработал	Васильев							ПМТ	5
Проверил	Джузашвили					Чертеж межевания территории		000 «СДИ»	
						Масштаб 1:500			



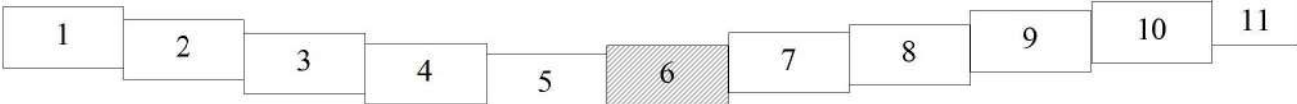
Линия сводки с листом 5

Линия сводки с листом 7

Условные обозначения:



- граница планируемого элемента планировочной структуры
- красная линия, утвержденная в составе проекта планировки территории
- границы существующих земельных участков, учтенных в ЕГРН, для эксплуатации автодороги по улице Никонова
- границы существующих земельных участков, учтенных в ЕГРН
- границы кадастровых кварталов/ номер квартала
- границы муниципальных образований
- образование земельных участков путем перераспределения, на основании ст. 39.27 Земельного кодекса РФ (перераспределения земель и (или) земельных участков, находящихся в государственной или муниципальной собственности, между собой)
- границы земельных участков, в отношении которых предполагается их изъятие для муниципальных нужд
- образование земельных участков путем раздела с сохранением исходных земельных участков в измененных границах, находящихся в муниципальной собственности
- граница публичного сервитута, подлежащая установлению

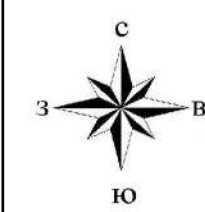
Схема расположения листов



Примечание:

- Границы планируемых и существующих элементов планировочной структуры совпадают с границами устанавливаемых красных линий;
- Линии отступа от красных линий в целях определения мест допустимого размещения зданий, строений, сооружений - отсутствуют;
- Границы земельных участков, образование которых предусмотрено схемой расположения земельного участка или земельных участков на кадастровом плане территории, срок действия которой не истек - отсутствуют.

						ПМТ-ПМТ.ПМТ-ОЧ			
						«Документация по планировке территории для размещения линейного объекта – улица Никонова на участке от ул. Ингельберга до ул. Железнодорожная»			
Изм.	Колуч.	Лист	№ док.	Подпись	Дата	Проект межевания территории	Стадия	Лист	Листов
Разработал	Васильев						ПМТ	6	11
Проверил	Джурашвили					Чертеж межевания территории Масштаб 1:500	ООО «СДИ»		



Линия сводки с листом 6

Линия сводки с листом 8

Самарская область
городской округе Тольятти
г.Тольятти
Комсомольский район

63:09:0000000:9299 (Земли НП)
Для эксплуатации автодороги по улице Никонова
Муниципальное образование городской округ Тольятти

Условные обозначения:



- граница планируемого элемента планировочной структуры
- красная линия, утвержденная в составе проекта планировки территории
- границы существующих земельных участков, учтенных в ЕГРН, для эксплуатации автодороги по улице Никонова
- границы существующих земельных участков, учтенных в ЕГРН
- 63:09:0206060: номер квартала
- границы муниципальных образований
- образование земельных участков путем перераспределения, на основании ст. 39.27 Земельного кодекса РФ (перераспределения земель и (или) земельных участков, находящихся в государственной или муниципальной собственности, между собой)
- границы земельных участков, в отношении которых предполагается их изъятие для муниципальных нужд
- образование земельных участков путем раздела с сохранением исходных земельных участков в измененных границах, находящихся в муниципальной собственности
- граница публичного сервитута, подлежащая установлению

Схема расположения листов

1	2	3	4	5	6	7	8	9	10	11
---	---	---	---	---	---	---	---	---	----	----

Примечание:

- Границы планируемых и существующих элементов планировочной структуры совпадают с границами устанавливаемых красных линий;
- Линии отступов от красных линий в целях определения мест допустимого размещения зданий, строений, сооружений - отсутствуют;
- Границы земельных участков, образование которых предусмотрено схемой расположения земельного участка или земельных участков на кадастровом плане территории, срок действия которой не истек - отсутствуют.

						ПМТ-ПМТ.ПМТ-ОЧ			
						«Документация по планировке территории для размещения линейного объекта – улица Никонова на участке от ул. Ингельберга до ул. Железнодорожная»			
Изм.	Кол.уч.	Лист	№ док.	Подпись	Дата	Проект межевания территории	Стадия	Лист	Листов
Разработал	Васильев						ПМТ	7	11
Проверил	Джугашвили					Чертеж межевания территории Масштаб 1:500	000 «СДИ»		



63:09:0000000:9299 (Земли НП)
Для эксплуатации автодороги по улице Никонова
Муниципальное образование городской округ Тольятти

63:09:0000000:9299 (Земли НП)

Для эксплуатации автодороги по улице Никонова
Муниципальное образование городской округ Тольятти

63:09:0206060:5316

63:09:0206060:5315

63:09:0206060

63:09:0206060:3124

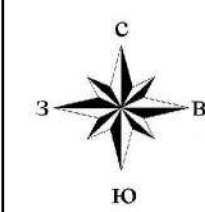
63:09:0206060:483

граница публичного сервитута, подлежащая установлению

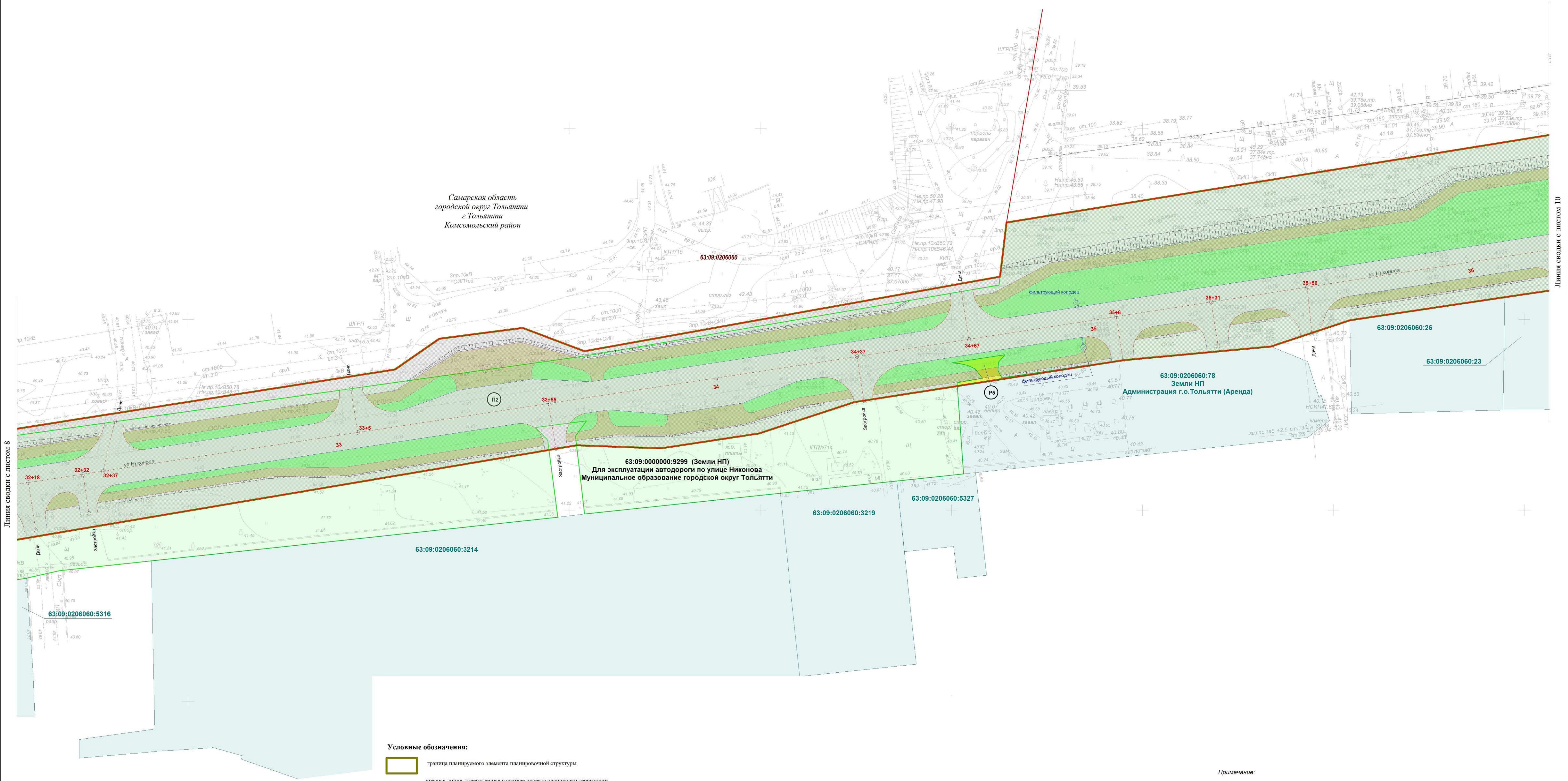
Age Group	Number of People
1	1
2	2
3	1
4	1
5	2
6	3
7	2
8	1
9	2
10	1
11	1

3. Границы земельных участков, образование которых предусмотрено схемой расположения земельного участка или земельных участков на кадастровом плане территории, срок действия которой не истек - отсутствуют.

Формат А1

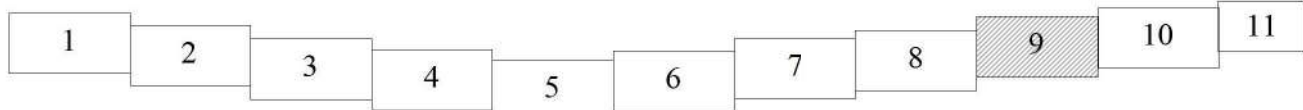


Линия сводки с листом 8



Линия сводки с листом 10


Схема расположения листов

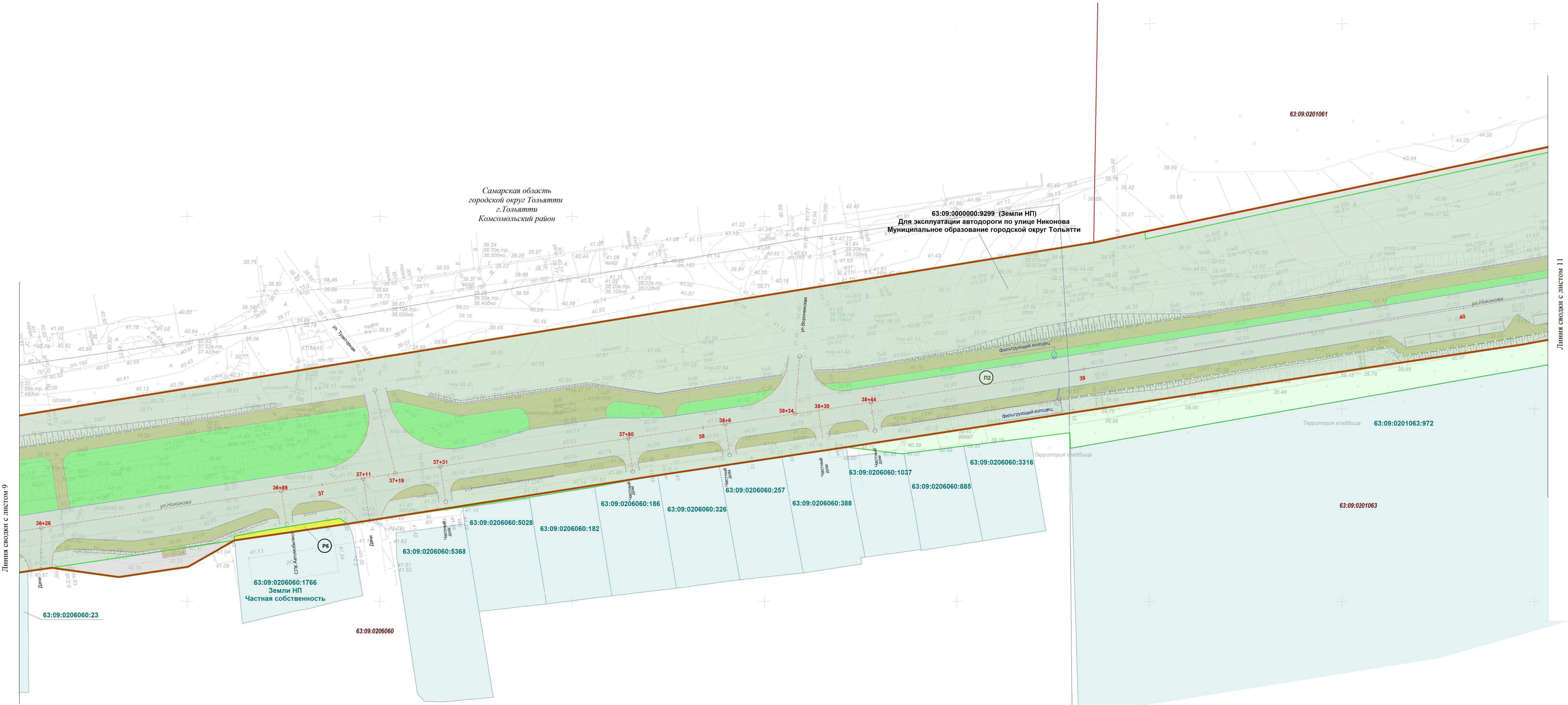
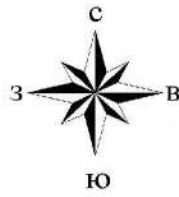


- Условные обозначения:**
- граница планируемого элемента планировочной структуры
 - красная линия, утвержденная в составе проекта планировки территории
 - существующие красные линии
 - границы существующих земельных участков, учтенных в ЕПРН, для эксплуатации автодороги по улице Никонова
 - границы существующих земельных участков, учтенных в ЕПРН
 - границы кадастровых кварталов/ номер квартала
 - границы муниципальных образований
 - образование земельных участков путем перераспределения, на основании ст. 39.27 Земельного кодекса РФ (перераспределения земель и (или) земельных участков, находящихся в государственной или муниципальной собственности, между собой)
 - образование земельных участков, в отношении которых предполагается их изъятие для муниципальных нужд
 - образование земельных участков путем раздела с сохранением исходных земельных участков в измененных границах, находящихся в муниципальной собственности
 - граница публичного сервитута, подлежащая установлению

Примечание:

- Границы планируемых и существующих элементов планировочной структуры совпадают с границами устанавливаемых красных линий;
- Линии отступают от красных линий в целях определения мест допустимого размещения зданий, строений, сооружений - отсутствуют;
- Границы земельных участков, образование которых предусмотрено схемой расположения земельного участка или земельных участков на кадастровом плане территории, срок действия которой не истек - отсутствуют.

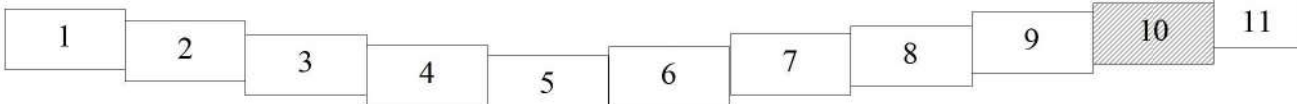
						ПМТ - ПМТ.ПМТ - ОЧ			
						«Документация по планировке территории для размещения линейного объекта – улица Никонова на участке от ул. Ингельберга до ул. Железнодорожная»			
Изм.	Кол.уч.	Лист	№ док.	Подпись	Дата	Проект межевания территории	Стадия	Лист	Листов
							ПМТ	9	11
Разработал	Васильев					Чертеж межевания территории Масштаб 1:500	ООО «СДИ»		
Проверил	Джузашвили								



Линия сводки с листом 9

Линия сводки с листом 11

Схема расположения листов



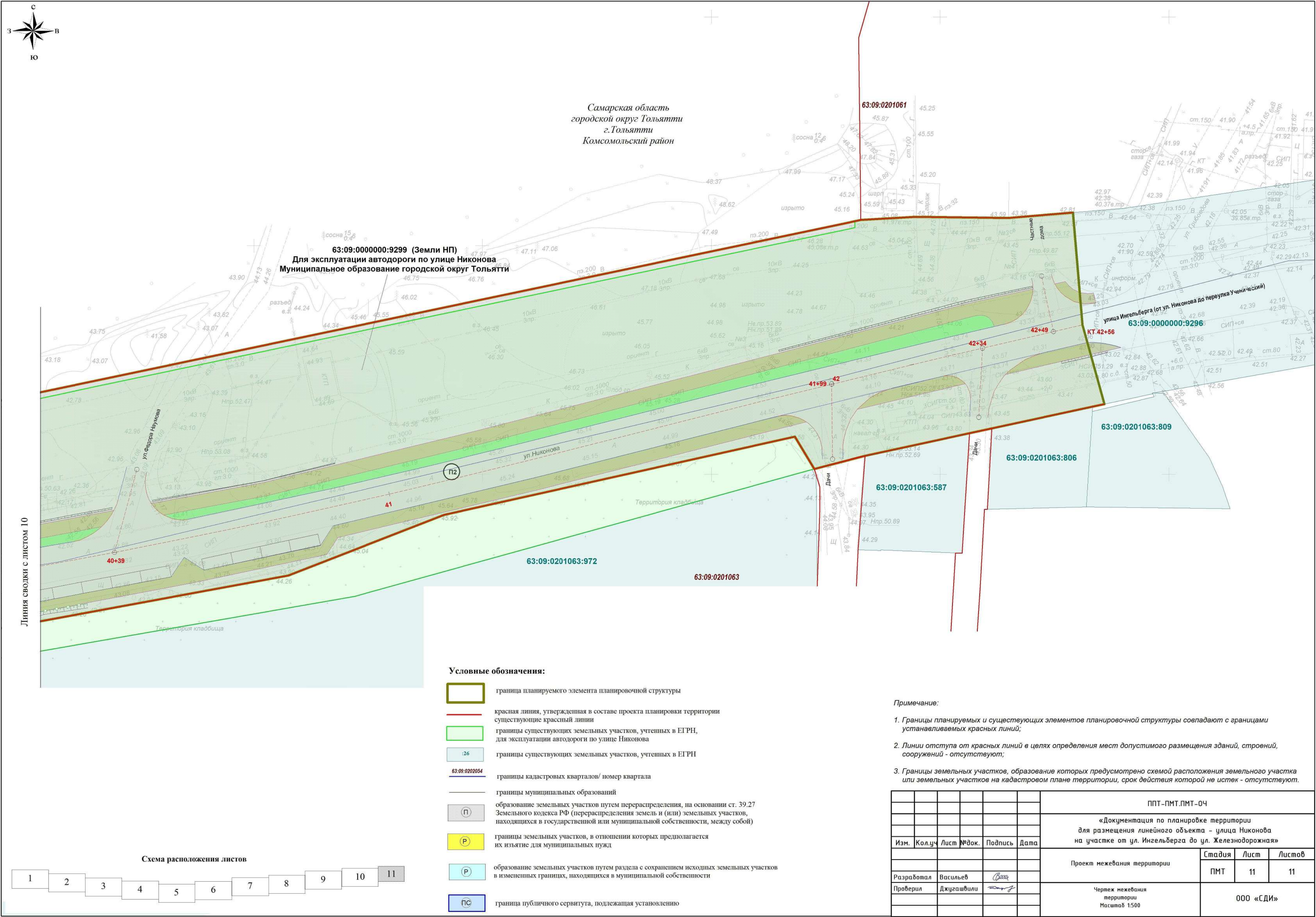
Условные обозначения:

- граница планируемого элемента планировочной структуры
- красная линия, утвержденная в составе проекта планировки территории
- границы существующих земельных участков, учтенных в ЕПРН, для эксплуатации автодороги по улице Никольской
- границы существующих земельных участков, учтенных в ЕПРН
- границы кадастровых кварталов/ номер квартала
- границы муниципальных образований
- образование земельных участков путем перераспределения, на основании ст. 39.27 Земельного кодекса РФ (перераспределения земель и (или) земельных участков, находящихся в государственной или муниципальной собственности, между собой)
- границы земельных участков, в отношении которых предполагается их изъятие для муниципальных нужд
- образование земельных участков путем раздела с сохранением исходных земельных участков в измененных границах, находящихся в муниципальной собственности
- граница публичного сервитута, подлежащая установлению

Примечание:

- Границы планируемых и существующих элементов планировочной структуры совпадают с границами устанавливаемых красных линий;
- Линии отступают от красных линий в целях определения мест допустимого размещения зданий, строений, сооружений - отсутствуют;
- Границы земельных участков, образование которых предусмотрено схемой расположения земельного участка или земельных участков на кадастровом плане территории, срок действия которой не истек - отсутствуют.

ПМТ - ПМТ.ПМТ - ОЧ					
«Документация по планировке территории для размещения линейного объекта - улица Никольская на участке от ул. Ингельберга до ул. Железнодорожная»					
Изм.	Кол.уч.	Лист	№ док.	Подпись	Дата
Проект межевания территории				Стадия	Лист
Разработал				ПМТ	10
Проверил				11	
Чертеж межевания территории				000 «СДИ»	
Масштаб 1:500					



1. Перечень образуемых земельных участков

Границы образуемых земельных участков определены в соответствии с границей зоны планируемого размещения линейного объекта - улица Никонова на участке от ул. Ингельберга до ул. Железнодорожная, установленной в проекте планировки территории (далее – линейный объект).

Зона планируемого размещения линейного объекта определялась исходя из фактического расположения и ширины полосы постоянного отвода в соответствии с нормами отвода земель, утвержденными Постановлением Правительства РФ от 02.09.2009 № 717 «О нормах отвода земель для размещения автомобильных дорог и (или) объектов дорожного сервиса», а также дополнением к п. 4 вышеуказанных норм. Вместе с тем, согласно пунктам 1, 2 и 3 Постановления Правительства РФ № 717, ширина полосы отвода меняется в зависимости от высоты насыпи, крутизны откосов земляного полотна и т. д., в соответствии с СП 396.1325800.2018 «Улицы и дороги населенных пунктов. Правила градостроительного проектирования», а также статьями 41, 41.1, 43 Градостроительного кодекса Российской Федерации и на основании Постановления Правительства РФ от 12.05.2017 № 564 «Об утверждении Положения о составе и содержании документации по планировке территории, предусматривающей размещение одного или нескольких линейных объектов» (с изменениями и дополнениями).

Общая ширина зоны размещения линейного объекта составила 20 м – 54 м.

Площадь в границах зоны размещения линейного объекта – **155723 кв. м.**, из них:

относящихся по категории к землям населенного пункта в границах городского округа Тольятти – **155073 кв. м.**

В границах зоны размещения линейного объекта предусмотрено установление публичного сервитута площадью – **515 кв. м.**

В результате анализа сведений Единого государственного реестра недвижимости (далее ЕГРН) и границы зоны планируемого размещения линейного объекта - улица Никонова на участке от ул. Ингельберга до ул. Железнодорожная выявлено следующее:

1. В границах зоны размещения линейного объекта - улица Никонова на участке от ул. Ингельберга до ул. Железнодорожная частично расположен земельный участок с кадастровым номером 63:09:0000000:55 с видом разрешенного использования - для дальнейшей эксплуатации под опоры линий эл. передач ВЛ-35-110-220-500кВ от ПС "Западная", "Восточная", "Северная", "Южная", "Левобережная", Районная котельная, ВоГЭС. В связи с тем, что

Инв. №	Подп. и дата	Взам. инв.	сервитута площадью – 515 кв. м.						
<p>В результате анализа сведений Единого государственного реестра недвижимости (далее ЕГРН) и границы зоны планируемого размещения линейного объекта - улица Никонова на участке от ул. Ингельберга до ул. Железнодорожная выявлено следующее:</p> <p>1. В границах зоны размещения линейного объекта - улица Никонова на участке от ул. Ингельберга до ул. Железнодорожная частично расположен земельный участок с кадастровым номером 63:09:0000000:55 с видом разрешенного использования - для дальнейшей эксплуатации под опоры линий эл. передач ВЛ-35-110-220-500кВ от ПС "Западная", "Восточная", "Северная", "Южная", "Левобережная", Районная котельная, ВоГЭС. В связи с тем, что</p>									
						Проект межевания территории. Текстовая часть			Лист
									15
Изм.	Кол.у	Лист	№	Подп.	Дата				

конструктивные элементы дороги не затрагивают указанный земельный участок, проведение кадастровых работ в отношении него не предусмотрено.

2. Зона планируемого размещения линейного объекта пересекает границы земельных участков, сведения о которых содержатся в ЕГРН, а также земли, государственная собственность на которые не разграничена. В целях образования земельных участков под зоной размещения линейного объекта необходимо осуществить:

- образование земельных участков путем перераспределения, на основании ст. 39.27 Земельного кодекса РФ (перераспределения земель и (или) земельных участков, находящихся в государственной или муниципальной собственности, между собой);
- раздел с сохранением исходных земельных участков в измененных границах, находящихся в частной собственности. Осуществить изъятие земельных участков для муниципальных нужд на основании статьи №49 ЗК РФ (при необходимости).
- раздел с сохранением исходных земельных участков в измененных границах, находящихся в муниципальной собственности.

Перечень и сведения о площади образуемых земельных участков в целях размещения линейного объекта, которые будут отнесены к территориям общего пользования, в том числе в отношении которых предполагаются резервирование и (или) изъятие для государственных или муниципальных нужд представлен в Таблице 1.

Вторым этапом необходимо провести кадастровые работы по объединению образованных земельных участков. Перечень образованных участков в результате объединения представлен в Таблице 2.

Документацией предусмотрено установление публичного сервитута, сведения о котором представлены в Таблице 4.

Инв. №	Подп. и дата	Взам. инв.						Проект межевания территории. Текстовая часть	Лист
									16
			Изм.	Кол.у	Лист	№	Подп.		Дата

ТАБЛИЦА 1

Перечень и сведения о площади образуемых земельных участков в целях размещения линейного объекта, которые будут отнесены к территориям общего пользования, в том числе в отношении которых предполагаются резервирование и (или) изъятие для государственных или муниципальных нужд

№ п п	№ на Ч М	Исходные земельных участков						Образуемые земельные участки, необходимые для размещения автомобильной дороги общего пользования межмуниципального значения в Самарской области					
		Адрес, описание местоположения	Категория земель, в соответствии с ЕГРН	Вид разрешенного использования	Кадастровый номер	Форма собственности, наличие иных вещных прав и ограничений (обременений)	Площадь (кв. м)	Способ образования	Площадь (кв. м)	Описание местоположения земельного участка	Категория земель	Условный номер	Вид разрешенного использования
1	2	3	4	5	6	7	8	9	10	11	12	13	14
городской округ Тольятти													
1	П1	Самарская область, городской округ Тольятти, г.Тольятти, Комсомольский район, улица Никонова (от ул.Железнодорожная до здания, имеющего адрес: ул.Никонова, 51)	Земли населенных пунктов	для эксплуатации автодороги по улице Никонова	63:09:0000000:9302	Муниципальное образование городской округ Тольятти	63715	Перераспределение	70224	Российская Федерация, Самарская область, городской округ Тольятти	Земли населенных пунктов	63:09:0000000:3У1	Земельные участки (территории) общего пользования
		-	Земли населенных пунктов	-	-	Земли, государственная собственность на которые не разграничена	-						
2	П2	Российская Федерация, Самарская область, городской округ Тольятти, г.Тольятти, Комсомольский район, улица Никонова (от здания, имеющего адрес: ул.Никонова, 51 до ул. Ингельберга)	Земли населенных пунктов	для эксплуатации автодороги по улице Никонова	63:09:0000000:9299	Муниципальное образование городской округ Тольятти	88289	Перераспределение	84328	Российская Федерация, Самарская область, городской округ Тольятти	Земли населенных пунктов	63:09:0000000:3У2	Земельные участки (территории) общего пользования
		-	Земли населенных пунктов	-	-	Земли, государственная собственность на которые не разграничена	-						

№ п п	№ на ч М	Исходные земельных участков						Образуемые земельные участки, необходимые для размещения автомобильной дороги общего пользования межуниципального значения в Самарской области					
		Адрес, описание местоположения	Категория земель, в соответствии с ЕГРН	Вид разрешенного использования	Кадастровый номер	Форма собственности, наличие иных вещных прав и ограничений (обременений)	Площадь (кв. м)	Способ образования	Площадь (кв. м)	Описание местоположения земельного участка	Категория земель	Условный номер	Вид разрешенного использования
1	2	3	4	5	6	7	8	9	10	11	12	13	14
	ПЗ	-	Земли населенных пунктов	-	-	Земли, государственная собственность на которые не разграничена	-	Перераспределение	1	Российская Федерация, Самарская область, городской округ Тольятти	Земли населенных пунктов	63:09:0206060:3У3	Земельные участки (территории) общего пользования
	П4	-	Земли населенных пунктов	-	-	Земли, государственная собственность на которые не разграничена	-		1	Российская Федерация, Самарская область, городской округ Тольятти	Земли населенных пунктов	63:09:0206060:3У4	Земельные участки (территории) общего пользования
3	P1	Самарская обл., г. Тольятти, р-н Комсомольский, ул. Никонова дом 43	Земли населенных пунктов	Для дальнейшей эксплуатации цеха закладных деталей	63:09:0202054:26	Частная собственность	7269	Раздел с сохранением земельного участка в измененных границах (изъятие образованного земельного участка на основании статьи №49 ЗК РФ)	135	Российская Федерация, Самарская область, городской округ Тольятти	Земли населенных пунктов	63:09:0202054:26:3У1	Земельные участки (территории) общего пользования
4	P2	Самарская область. г. Тольятти, Комсомольский район, ул. Никонова, дом. 43 К	Земли населенных пунктов	для дальнейшей эксплуатации здания компрессорной и бытовки	63:09:0202054:618	Частная собственность	204	Раздел с сохранением земельного участка в измененных границах (изъятие образованного земельного участка на основании статьи №49 ЗК РФ)	204	Российская Федерация, Самарская область, городской округ Тольятти	Земли населенных пунктов	63:09:0202054:618:3У1	Земельные участки (территории) общего пользования

№ п п	№ на ч М	Исходные земельных участков						Образуемые земельные участки, необходимые для размещения автомобильной дороги общего пользования межуниципального значения в Самарской области					
		Адрес, описание местоположения	Категория земель, в соответствии с ЕГРН	Вид разрешенного использования	Кадастровый номер	Форма собственности, наличие иных вещных прав и ограничений (обременений)	Площадь (кв. м)	Способ образования	Площадь (кв. м)	Описание местоположения земельного участка	Категория земель	Условный номер	Вид разрешенного использования
1	2	3	4	5	6	7	8	9	10	11	12	13	14
5	Р3	Самарская область, г. Тольятти, Комсомольский район, ул. Никонова дом. 43 К	Земли населенных пунктов	для дальнейшей эксплуатации здания компрессорной и бытовки	63:09:0202054:615	Частная собственность	517	Раздел с сохранением земельного участка в измененных границах (изъятие образованного земельного участка на основании статьи №49 ЗК РФ)	45	Российская Федерация, Самарская область, городской округ Тольятти	Земли населенных пунктов	63:09:0202054:615:3У1	Земельные участки (территории) общего пользования
6	Р4	Самарская область, г. Тольятти, Комсомольский район, ул. Никонова, 51	Земли населенных пунктов	для дальнейшей эксплуатации здания РНС-6	63:09:0206060:3186	Муниципальное образование городской округ Тольятти	3469	Раздел с сохранением земельного участка в измененных границах	38	Российская Федерация, Самарская область, городской округ Тольятти	Земли населенных пунктов	63:09:0206060:3186:3У1	Земельные участки (территории) общего пользования
7	Р5	Российская Федерация, Самарская обл., г. Тольятти ул. Никонова п.Федоровка 134	Земли населенных пунктов	для дальнейшей эксплуатации автозаправочной станции стационарного типа на 3 колонки	63:09:0206060:78	Администрация г. о. Тольятти, Аренда	2331	Раздел с сохранением земельного участка в измененных границах (изъятие образованного земельного участка на основании статьи №49 ЗК РФ)	54	Российская Федерация, Самарская область, городской округ Тольятти	Земли населенных пунктов	63:09:0206060:78:3У1	Земельные участки (территории) общего пользования
8	Р6	Российская Федерация, Самарская область, городской округ Тольятти, город Тольятти, территория снт Наука (Федоровка), земельный участок 50	Земли населенных пунктов	для дальнейшей эксплуатации садовый участок 50	63:09:0206060:1766	Частная собственность	675	Раздел с сохранением земельного участка в измененных границах (изъятие образованного земельного участка на основании статьи №49 ЗК РФ)	43	Российская Федерация, Самарская область, городской округ Тольятти	Земли населенных пунктов	63:09:0206060:1766:3У1	Земельные участки (территории) общего пользования

ИТОГО без учета площади публичного сервитута	155073
ИТОГО с учетом площади публичного сервитута	155588
Площадь и границы образуемых, в составе проекта межевания территории, земельных участков могут быть уточнены при проектировании и проведении кадастровых работ. Земельные участки могут быть предоставлены на любом другом, предусмотренном законодательством, праве.	
*В границах зоны размещения линейного объекта - улица Никонова на участке от ул. Ингельберга до ул. Железнодорожная расположен земельный участок с кадастровым номером 63:09:0000000:55 (для дальнейшей эксплуатации под опоры линий эл. передач ВЛ-35-110-220-500 кВ от ПС "Западная", "Восточная", "Северная", "Южная", "Левобережная", Районная котельная, ВоГЭС,). В связи с тем, что конструктивные элементы дороги не затрагивают указанный земельный участок, проведение кадастровых работ в отношении него не предусмотрено.	
В связи с этим площадь зоны планируемого размещения линейного объекта не совпадает с суммой площадей кадастровых работ.	

ТАБЛИЦА 2

Ведомость земельных участков, подлежащих объединению, необходимых для размещения линейного объекта

№ п/п	Образуемые земельные участки						
	Условный номер образуемого участка	№ на ЧМ	Условные/Кадастровые номера из которых образовывается земельный участок	Площадь, кв. м.	Описание местоположения	Категория	Вид разрешенного использования
1	63:09:0000000:3У1	П1	63:09:0000000:3У1	70608	Российская Федерация, Самарская область, городской округ Тольятти	Земли населенных пунктов	Земельные участки (территории) общего пользования
		Р1	63:09:0202054:26:3У1				
		Р2	63:09:0202054:618:3У1				
		Р3	63:09:0202054:615:3У1				
2	63:09:0000000:3У2	П2	63:09:0000000:3У2	84463	Российская Федерация, Самарская область, городской округ Тольятти	Земли населенных пунктов	Земельные участки (территории) общего пользования
		Р4	63:09:0206060:3186:3У1				
		Р5	63:09:0206060:78:3У1				
		Р6	63:09:0206060:1766:3У1				
Итого				155071			

ТАБЛИЦА 3

**Итоговый перечень земельных участков для размещения линейного объекта - улица Никонова на участке
от ул. Ингельберга до ул. Железнодорожная, после проведения всех этапов кадастровых работ**

№ п/п	Образуемые земельные участки				
	Условный номер образуемого участка	Площадь, кв. м.	Описание местоположения	Категория	Вид разрешенного использования
1	63:09:0000000:3У1	70608	Российская Федерация, Самарская область, городской округ Тольятти	Земли населенных пунктов	Земельные участки (территории) общего пользования
2	63:09:0000000:3У2	84463	Российская Федерация, Самарская область, городской округ Тольятти	Земли населенных пунктов	Земельные участки (территории) общего пользования
3	63:09:0206060:3У3	1	Российская Федерация, Самарская область, городской округ Тольятти	Земли населенных пунктов	Земельные участки (территории) общего пользования
4	63:09:0206060:3У4	1	Российская Федерация, Самарская область, городской округ Тольятти	Земли населенных пунктов	Земельные участки (территории) общего пользования
Итого		155073			

ТАБЛИЦА 4

«Перечень устанавливаемых публичных сервитутов»

№ п/п	Условный № на ЧМ	Площадь (кв.м.)	Кадастровый номер	Цель установления сервитута
1	ПС1	515	63:09:0000000:9104	Устройство пересечения магистральной улицы районного значения - улица Никонова на участке от ул. Ингельберга до ул. Железнодорожная, расположенной в городском округе Тольятти, с частной железной дорогой (подпункт 3 статьи 39.37 Земельного кодекса Российской Федерации)
Итого		515		

2. Перечень координат характерных точек образцовых земельных участков

Каталог координат характерных точек границ образуемых земельных участков путем перераспределения

Условный номер: 63:09:0000000:ЗУ1	
Площадь: 70224 кв. м	
МСК-63, зона 1	
Координаты	
Х	У
417065,8	1334311,98
417069,7	1334369,91
417069	1334380,2
417065,78	1334427,61
417062,36	1334478,11
417060,99	1334498,31
417044,32	1334744,21
417044,5	1334792,26
417043,09	1334891,45
417042,93	1334899,27
417031,12	1335049,53
417030,91	1335052,64
417028,28	1335092,55
417026,23	1335123,89
417019,77	1335209,47
417016,8	1335247,45
417002,69	1335417,38
417002,05	1335438,52
416999,46	1335465,15
416988,68	1335576,04
416975,38	1335730,39
416953,69	1335728,7
416952,51	1335728,1
416951,85	1335726,55
416951,1	1335736,1
416951,85	1335734,8
416953,25	1335734,26
416974,8	1335735,97
416962,15	1335859,42
416958,16	1335859,1
416943,91	1335857,93
416942,57	1335857,25
416941,89	1335856,39
416941,59	1335854,88
416940,28	1335872,2
416940,53	1335871,57
416941,57	1335870,4
416943,41	1335869,78
416957,34	1335870,9
416960,95	1335871,19

Условный номер: 63:09:0000000:ЗУ1	
Площадь: 70224 кв. м	
МСК-63, зона 1	
Координаты	
Х	У
416959,56	1336048,6
416976,54	1336187,79
416961,53	1336176,15
416946,49	1336161,26
416942,54	1336156,36
416941,26	1336148,36
416943,39	1336139,75
416932,17	1336061,95
416927,6	1336006,11
416922,75	1335951,17
416938,7	1335731,37
416944,32	1335731,73
416944,94	1335723,68
416939,29	1335723,16
416954,3	1335516,14
416956,09	1335492,06
416956,47	1335487,08
416959,21	1335444,21
416953,98	1335429,43
416953,79	1335406,69
416974,05	1335146,1
416989,37	1334964,24
416997,98	1334888,55
417004,71	1334836,93
417015,76	1334712,21
417016,64	1334700,75
417016,84	1334693,35
417036,27	1334447,59
417042,56	1334368,31
417045,89	1334336,7
417047,66	1334310,9
417065,32	1334311,95
417065,8	1334311,98
416952,24	1335904,17
416959,56	1335906,21
416957,52	1335913,53
416950,2	1335911,49
416952,24	1335904,17

Условный номер: 63:09:0000000:3У1	
Площадь: 70224 кв. м	
МСК-63, зона 1	
Координаты	
Х	У
416973,47	1335678,62
416973,54	1335681,08
416971,08	1335681,15
416971,01	1335678,69
416973,47	1335678,62
416993,58	1335452,52
416993,65	1335454,99
416991,19	1335455,06
416991,12	1335452,59
416993,58	1335452,52
417016,44	1335235,92
417016,1	1335243,41
417008,61	1335243,06
417008,95	1335235,56
417016,44	1335235,92
417030,27	1335012,73
417030,34	1335015,19
417027,88	1335015,26
417027,81	1335012,8
417030,27	1335012,73

Инв. №	Подп. и дата	Взам. инв.

Изм.	Кол.у	Лист	№	Подп.	Дата

Проект межевания территории. Текстовая часть

Инв. №	Подп. и дата	Взам. инв.

Условный номер: 63:09:0000000:342	
Площадь: 84328 кв. м	
МСК-63, зона 1	
Координаты	
Х	У
416983,27	1336240,39
416982,9	1336254,84
416982,9	1336255,16
416985,22	1336255,33
416994,03	1336321,17
416982,91	1336327,08
416983,43	1336330,33
416994,45	1336324,25
417021,09	1336523,14
417033	1336527,54
417037,39	1336558,05
417027,66	1336568,43
417090,77	1336986,49
417100,84	1336996,04
417104,13	1337019,34
417096,59	1337029,23
417174,19	1337523,44
417186,87	1337604,24
417194,89	1337615,78
417197,75	1337637,61
417191,65	1337653,79
417211,15	1337762,65
417225,36	1337764,35
417293,21	1338185,47
417296,01	1338198,85
417354,88	1338479,13
417355,63	1338482,69
417356,32	1338494,68
417356,07	1338514,91
417357,26	1338529,06
417332,68	1338531,12
417315,36	1338535,9
417314,81	1338533,31
417309,02	1338506,47
417304,09	1338483,64
417301,2	1338472,49
417308,25	1338468,27
417291,18	1338391,58
417277,92	1338357,58
417266,76	1338297,26
417262,02	1338265,47
417240,07	1338121,24
417232,72	1338072,23
417220,12	1337991,59
417221,58	1337989,69

Условный номер: 63:09:0000000:342	
Площадь: 84328 кв. м	
МСК-63, зона 1	
Координаты	
Х	У
417218,57	1337970,88
417216,89	1337962,21
417215,85	1337962,31
417208,98	1337950,26
417206,33	1337932,27
417208,75	1337914,79
417207,83	1337908,61
417205,77	1337894,78
417199,71	1337854,23
417192,85	1337833,59
417189,28	1337794,87
417184,7	1337763,09
417186,56	1337762,1
417188,75	1337762,23
417190,73	1337763,92
417188,58	1337750,09
417188,37	1337752,17
417187,9	1337754,23
417187,01	1337756,12
417184,57	1337758,09
417183,38	1337751,42
417182,53	1337751,48
417178,32	1337724,46
417170,11	1337699,49
417166,2	1337673,78
417167,01	1337651,75
417138,95	1337485,44
417117,05	1337353,49
417067,97	1337033,09
417061,78	1337025,03
416992,46	1336583,3
416995,21	1336582,95
416993,58	1336570,34
416990,09	1336542,81
416986,82	1336517,02
416987,83	1336513,89
416991,2	1336512,59
416974,63	1336400,92
416974,49	1336399,98
416946,66	1336179,67
416950,37	1336179,16
416963,49	1336190,37
416975,95	1336199,27
416978,1	1336200,61
416978,12	1336200,74

Условный номер: 63:09:0000000:342	
Площадь: 84328 кв. м	
МСК-63, зона 1	
Координаты	
Х	У
416983,27	1336240,39

Условный номер: 63:09:0206060:343	
Площадь: 1 кв. м	
МСК-63, зона 1	
Координаты	
Х	У
416942,34	1336175,11
416942,38	1336175,4
416940,54	1336175,66
416940,5	1336175,38
416942,34	1336175,11

Условный номер: 63:09:0206060:344	
Площадь: 1 кв. м	
МСК-63, зона 1	
Координаты	
Х	У
416942,9	1336179,34
416943,0	1336180,16
416941,2	1336180,4
416941,09	1336179,6
416942,9	1336179,34

Изм.	Кол.у	Лист	№	Подп.	Дата

Проект межевания территории. Текстовая часть

Каталог координат характерных точек границ земельных участков, образуемых в результате раздела/раздела с сохранением исходного земельного участка в измененных границах

Условный номер: 63:09:0202054:26:3У1	
Площадь: 135 кв. м	
МСК-63, зона 1	
Координаты	
Х	У
416975,38	1335730,4
416974,81	1335735,96
416953,25	1335734,26
416951,85	1335734,8
416951,1	1335736,1
416951,85	1335726,55
416952,51	1335728,1
416953,69	1335728,7
416975,38	1335730,4

Условный номер: 63:09:0202054:618:3У1	
Площадь: 204 кв. м	
МСК-63, зона 1	
Координаты	
Х	У
416958,16	1335859,1
416957,34	1335870,9
416943,41	1335869,78
416941,57	1335870,4
416940,53	1335871,57
416940,28	1335872,2
416941,59	1335854,88
416941,89	1335856,39
416942,57	1335857,25
416943,91	1335857,93
416958,16	1335859,1

Условный номер: 63:09:0202054:615:3У1	
Площадь: 45 кв. м	
МСК-63, зона 1	
Координаты	
Х	У
416962,15	1335859,43
416960,95	1335871,18
416957,34	1335870,9
416958,16	1335859,1
416962,15	1335859,43

Условный номер: 63:09:0206060:3186:3У1	
Площадь: 38 кв. м	
МСК-63, зона 1	
Координаты	
Х	У
416994,03	1336321,18
416994,44	1336324,24
416983,43	1336330,33
416982,91	1336327,08
416994,03	1336321,18

Условный номер: 63:09:0206060:78:3У1	
Площадь: 54 кв. м	
МСК-63, зона 1	
Координаты	
Х	У
417188,58	1337750,09
417190,73	1337763,92
417188,75	1337762,23
417186,56	1337762,1
417184,7	1337763,09
417189,28	1337794,87
417182,53	1337751,49
417183,38	1337751,42
417184,57	1337758,09
417187,01	1337756,12
417187,9	1337754,23
417188,37	1337752,17
417188,58	1337750,09

Условный номер: 63:09:0206060:78:3У1	
Площадь: 43 кв. м	
МСК-63, зона 1	
Координаты	
Х	У
417216,89	1337962,21
417218,57	1337970,88
417221,58	1337989,69
417220,12	1337991,58
417215,86	1337962,31
417216,89	1337962,21

Инв. №	Подп. и дата	Взам. инв.

Изм.	Кол.у	Лист	№	Подп.	Дата

Проект межевания территории. Текстовая часть

Лист

26

Каталог координат образуемых земельных участков в результате объединения

Условный номер: 63:09:0000000:3У1	
Площадь: 70608 кв. м	
МСК-63, зона 1	
Координаты	
Х	У
417065,8	1334311,98
417069,7	1334369,91
417069	1334380,2
417065,78	1334427,61
417062,36	1334478,11
417060,99	1334498,31
417044,32	1334744,21
417044,5	1334792,26
417043,09	1334891,45
417042,93	1334899,27
417031,12	1335049,53
417030,91	1335052,64
417028,28	1335092,55
417026,23	1335123,89
417019,77	1335209,47
417016,8	1335247,45
417002,69	1335417,38
417002,05	1335438,52
416999,46	1335465,15
416988,68	1335576,04
416975,38	1335730,39
416962,16	1335859,42
416960,95	1335871,19
416959,56	1336048,6
416976,54	1336187,79
416961,53	1336176,15
416946,49	1336161,26
416942,54	1336156,36
416941,26	1336148,36
416943,39	1336139,75
416932,17	1336061,95
416927,6	1336006,11
416922,75	1335951,17
416938,69	1335731,36
416944,32	1335731,73
416944,94	1335723,68
416939,29	1335723,16
416954,3	1335516,14
416956,09	1335492,06
416956,47	1335487,08
416959,21	1335444,21
416953,98	1335429,43
416953,79	1335406,69
416974,05	1335146,1

Условный номер: 63:09:0000000:3У1	
Площадь: 70608 кв. м	
МСК-63, зона 1	
Координаты	
Х	У
416989,37	1334964,24
416997,98	1334888,55
417004,71	1334836,93
417015,76	1334712,21
417016,64	1334700,75
417016,84	1334693,35
417036,27	1334447,59
417042,56	1334368,31
417045,89	1334336,7
417047,66	1334310,9
417065,32	1334311,95
417065,8	1334311,98
416952,24	1335904,17
416959,56	1335906,21
416957,52	1335913,53
416950,2	1335911,49
416952,24	1335904,17
416973,47	1335678,62
416973,54	1335681,08
416971,08	1335681,15
416971,01	1335678,69
416973,47	1335678,62
416993,58	1335452,52
416993,65	1335454,99
416991,19	1335455,06
416991,12	1335452,59
416993,58	1335452,52
417016,44	1335235,92
417016,1	1335243,41
417008,61	1335243,06
417008,95	1335235,56
417016,44	1335235,92
417030,27	1335012,73
417030,34	1335015,19
417027,88	1335015,26
417027,81	1335012,8
417030,27	1335012,73

Условный номер: 63:09:0000000:3У2	
Площадь: 84463 кв. м	
МСК-63, зона 1	
Координаты	
Х	У
416983,27	1336240,39
416982,9	1336254,84
416982,9	1336255,16
416985,22	1336255,33
417021,09	1336523,14
417033	1336527,54
417037,39	1336558,05
417027,66	1336568,43
417090,77	1336986,49
417100,84	1336996,04
417104,13	1337019,34
417096,59	1337029,23
417174,19	1337523,44
417186,87	1337604,24
417194,89	1337615,78
417197,75	1337637,61
417191,65	1337653,79
417211,15	1337762,65
417225,36	1337764,35
417293,21	1338185,47
417296,01	1338198,85
417354,88	1338479,13
417355,63	1338482,69
417356,32	1338494,68
417356,07	1338514,91
417357,26	1338529,06
417332,68	1338531,12
417315,36	1338535,9
417314,81	1338533,31
417309,02	1338506,47
417304,09	1338483,64
417301,2	1338472,49
417308,25	1338468,27
417291,18	1338391,58
417277,92	1338357,58
417266,76	1338297,26
417262,02	1338265,47
417240,07	1338121,24
417232,72	1338072,23
417220,12	1337991,59
417215,85	1337962,31
417208,98	1337950,26
417206,33	1337932,27
417208,75	1337914,79

Инв. №	Подп. и дата	Взам. инв.

Изм.	Кол.у	Лист	№	Подп.	Дата

Проект межевания территории. Текстовая часть

Лист

27

Условный номер: 63:09:0000000:342	
Площадь: 84463 кв. м	
МСК-63, зона 1	
Координаты	
Х	У
417207,83	1337908,61
417205,77	1337894,78
417199,71	1337854,23
417192,85	1337833,59
417189,28	1337794,87
417178,32	1337724,46
417170,11	1337699,49
417166,2	1337673,78
417167,01	1337651,75
417138,95	1337485,44
417117,05	1337353,49
417067,97	1337033,09
417061,78	1337025,03
416992,46	1336583,3
416995,21	1336582,95
416993,58	1336570,34
416990,09	1336542,81
416986,82	1336517,02
416987,83	1336513,89
416991,2	1336512,59
416974,63	1336400,92
416974,49	1336399,98
416946,66	1336179,67
416950,37	1336179,16
416963,49	1336190,37
416975,95	1336199,27
416978,1	1336200,61
416978,12	1336200,74
416983,27	1336240,39

Инв. №	Подп. и дата	Взам. инв.

						Проект межевания территории. Текстовая часть	Лист
Изм.	Кол.у	Лист	№	Подп.	Дата		28

Каталог координат зон действия публичного сервитута

Условный номер: ПС1	
Площадь: 515 кв. м	
МСК-63, зона 1	
Координаты	
Х	У
416944,94	1335723,68
416944,32	1335731,73
416938,7	1335731,36
416939,29	1335723,17
416944,94	1335723,68
416942,55	1336156,39
416946,49	1336161,26
416961,53	1336176,15
416976,54	1336187,79
416978,1	1336200,6
416975,95	1336199,27
416963,49	1336190,37
416950,37	1336179,16
416943,0	1336180,16
416942,9	1336179,34
416941,09	1336179,6
416940,54	1336175,66
416942,38	1336175,4
416942,34	1336175,11
416945,47	1336174,65
416942,55	1336156,39

Инв. №	Подп. и дата	Взам. инв.

Изм.	Кол.у	Лист	№	Подп.	Дата

Проект межевания территории. Текстовая часть

Лист

29

3. Сведения о границах территории, применительно к которой осуществляется подготовка проекта межевания, содержащие перечень координат характерных точек таких границ в системе координат, используемой для ведения Единого государственного реестра недвижимости (совпадает с границей зоны планируемого размещения линейного объекта)

Площадь: 155723 кв. м	
МСК-63, зона 1	
Координаты	
Х	У
417065,8	1334311,98
417069,7	1334369,91
417069	1334380,2
417065,78	1334427,61
417062,36	1334478,11
417060,99	1334498,31
417044,32	1334744,21
417044,5	1334792,26
417043,09	1334891,45
417042,93	1334899,27
417031,12	1335049,53
417030,91	1335052,64
417028,28	1335092,55
417026,23	1335123,89
417019,77	1335209,47
417016,8	1335247,45
417002,69	1335417,38
417002,05	1335438,52
416999,46	1335465,15
416988,68	1335576,04
416975,38	1335730,39
416962,16	1335859,42
416960,95	1335871,19
416959,56	1336048,6
416976,54	1336187,79
416978,12	1336200,74
416983,27	1336240,39
416982,9	1336254,84
416982,9	1336255,16
416985,22	1336255,33
417021,09	1336523,14
417033	1336527,54
417037,39	1336558,05
417027,66	1336568,43
417090,77	1336986,49
417100,84	1336996,04
417104,13	1337019,34
417096,59	1337029,23
417174,19	1337523,44
417186,87	1337604,24
417194,89	1337615,78

Площадь: 155723 кв. м	
МСК-63, зона 1	
Координаты	
Х	У
417197,75	1337637,61
417191,65	1337653,79
417211,15	1337762,65
417225,36	1337764,35
417293,21	1338185,47
417296,01	1338198,85
417354,88	1338479,13
417355,63	1338482,69
417356,32	1338494,68
417356,07	1338514,91
417357,26	1338529,06
417332,68	1338531,12
417315,36	1338535,9
417314,81	1338533,31
417309,02	1338506,47
417304,09	1338483,64
417301,2	1338472,49
417308,25	1338468,27
417291,18	1338391,58
417277,92	1338357,58
417266,76	1338297,26
417262,02	1338265,47
417240,07	1338121,24
417232,72	1338072,23
417220,12	1337991,59
417215,85	1337962,31
417208,98	1337950,26
417206,33	1337932,27
417208,75	1337914,79
417207,83	1337908,61
417205,77	1337894,78
417199,71	1337854,23
417192,85	1337833,59
417189,28	1337794,87
417178,32	1337724,46
417170,11	1337699,49
417166,2	1337673,78
417167,01	1337651,75
417138,95	1337485,44
417117,05	1337353,49
417067,97	1337033,09

Площадь: 155723 кв. м	
МСК-63, зона 1	
Координаты	
Х	У
417061,78	1337025,03
416992,46	1336583,3
416995,21	1336582,95
416993,58	1336570,34
416990,09	1336542,81
416986,82	1336517,02
416987,83	1336513,89
416991,2	1336512,59
416974,63	1336400,92
416974,49	1336399,98
416946,66	1336179,67
416943,0	1336180,16
416941,2	1336180,4
416940,5	1336175,38
416945,47	1336174,65
416941,26	1336148,36
416943,39	1336139,75
416932,17	1336061,95
416927,6	1336006,11
416922,75	1335951,17
416954,3	1335516,14
416956,09	1335492,06
416956,47	1335487,08
416959,21	1335444,21
416953,98	1335429,43
416953,79	1335406,69
416974,05	1335146,1
416989,37	1334964,24
416997,98	1334888,55
417004,71	1334836,93
417015,76	1334712,21
417016,64	1334700,75
417016,84	1334693,35
417036,27	1334447,59
417042,56	1334368,31
417045,89	1334336,7
417047,66	1334310,9
417065,32	1334311,95
417065,8	1334311,98

Инв. №	Подп. и дата	Взам. инв.

Изм.	Кол.у	Лист	№	Подп.	Дата

4. Вид разрешенного использования образуемых земельных участков

В соответствии с Классификатором видов разрешенного использования земельных участков, утвержденным приказом Федеральной службы государственной регистрации, кадастра и картографии от 10 ноября 2020 г. № П/0412, для образуемых земельных участков выбран следующий вид разрешенного использования земельных участков:

Категория земельных участков	Наименование вида разрешенного использования земельного участка	Описание вида разрешенного использования земельного участка	Код (числовое обозначение) вида разрешенного использования земельного участка
Земли населенных пунктов	Земельные участки (территории) общего пользования	Земельные участки общего пользования	12.0

Инв. №	Подп. и дата	Взам. инв.

						Проект межевания территории. Текстовая часть	Лист
Изм.	Кол.у	Лист	№	Подп.	Дата		31